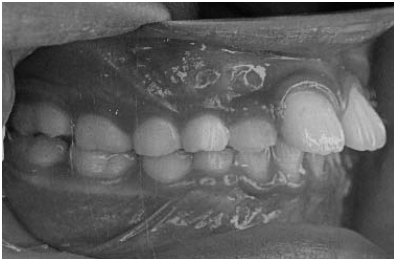


指しゃぶりの歯への影響と対応方法

▶ 指しゃぶりの歯への影響



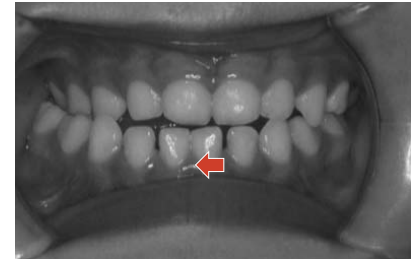
上顎前突

指しゃぶりで上顎の前歯が前に傾斜します



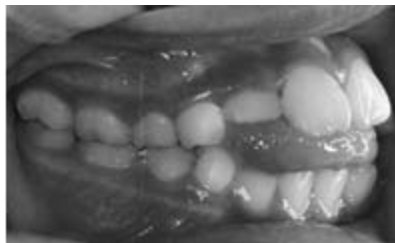
開咬

上下の前歯が指で歯根方向に押され圧下して噛み合いません



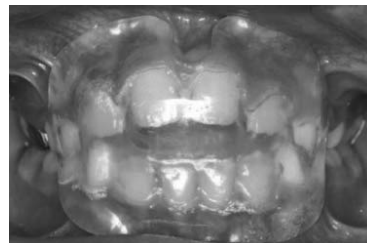
交叉咬合

指を吸う頬筋の力で上顎歯列が下顎歯列の幅より狭くなると、片側の乳犬歯から乳臼歯が逆に噛み合い、正中がずれます（矢印）



嚥下時のタングスラスト

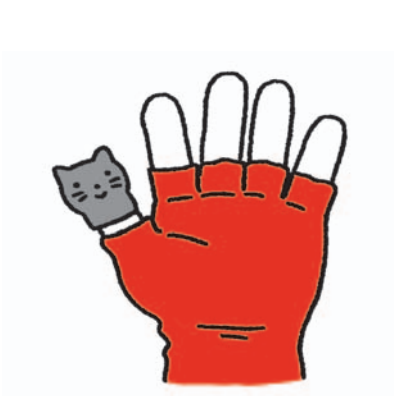
噛み合わせだけでなく、嚥下や構音の障害に関与します



指しゃぶり防止装置

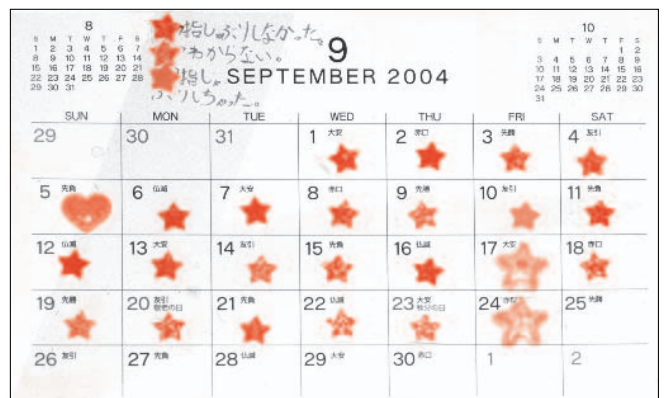
寝ているとき入れる装置や1日中使う固定式装置があります

▶ 指しゃぶりへの対応方法



パペットグラブ

お気に入りの指先に、お話相手のお人形をつけましょう



指しゃぶりカレンダー

「しゃぶった / しゃぶらなかった」「装具を使った / 使わなかった」を判別するシールを決めて、子ども自身が毎日カレンダーに貼ります

(佐々木洋)